



*KIRMA VE ELEME  
MAKİNALARI  
CRUSHING AND SCREENING  
EQUIPMENTS*



A close-up photograph of a hand holding a small amount of sand. The hand is positioned in the upper right quadrant, with fingers slightly curled. A stream of sand is falling from the hand, creating a vertical line of golden particles that extends towards the bottom of the frame. The background is a soft, out-of-focus sunset or sunrise, with warm orange and yellow tones. The overall mood is serene and powerful.

**EYPO**

GÜCÜ HISSEDİN | *FEEL THE POWER*

# HAKKIMIZDA ABOUT US



Madencilik, taşocakçılığı ve endüstriyel tesislerin işleme sistemleri için yılların tecrübesi ile kırma, eleme, yıkama ve taşıma makinaları imalatı yapan EYPO, bu aşamada verdiği hizmeti en iyi seviyede tutmak için tecrübe, teknoloji ve nitelikli işgücünü bir araya getirmektedir.

Madencilik sektörünün proseslerinde ve taş ocakçılığında beton ve asfalt agregası, karayolu ve tren yolu alt yapı malzemelerinin üretiminde kullanılan makinalarımız iş güvenliği, işletme ve bakım kolaylığı göz önünde bulundurularak projelendirilerek imalatı gerçekleştirilmektedir.

EYPO, which produces crushing, screening, washing and conveying equipments for the processing systems of mining, quarrying and industrial plants, is combining experience, technology and qualified labor to keep the services it provide at the highest level.

Our equipments which are used in the mining field processes and in the quarrying to produce concrete and asphalt aggregate, and in the producing of base materials of the railways and motorways are designed and is produced considering the work safety, ease of operation and maintenance.

“

*Teknolojik gelişmeleri kullanarak, müşterilerin istek ve beklentilerini değerlendirerek kalitede daima en üst seviyede kalmayı kendine prensip eden EYPO'nun kalite politikası, sektöründeki gelişmeleri izleyen değil yaratan bir firma olmaktadır.*

”

“

*EYPO's principle is to be at the highest class in the quality forever by using the developing technology and evaluating its customers demands and expectations. The quality policy of EYPO is to be the creator and not to be the follower of the developments in its field.*

”

## VİZYONUMUZ

Müşteri ve çalışan memnuniyetinin en üst düzeyde olduğu, en arkadan giden bir vagon değil en önden giden bir lokomotif olmaktır.

## OUR VISION

is to become a company which keeps its staff and customer's satisfaction at the top level and being the locomotive leading to the front not to being following wagon.

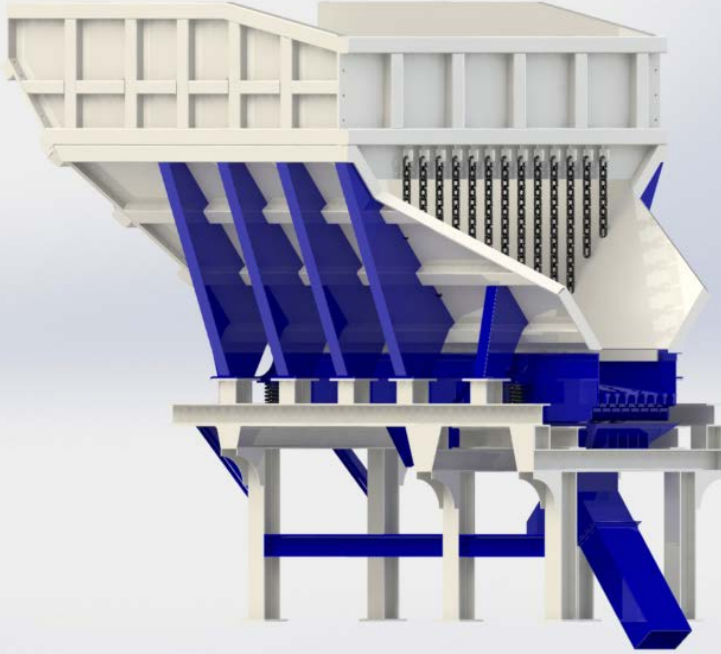
## MİSYONUMUZ

Müşterilerimizin ihtiyaçlarına en uygun çözümleri eksiksiz ve zamanında sunarak sürekli artan bir müşteri memnuniyeti sağlamaktır.

## OUR MISSION

is to provide a continuously increasing satisfaction of customers by presenting the best solutions to the customer's requirements in full and in time.

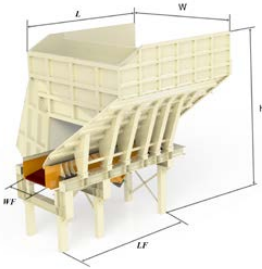
# TİTREŞİMLİ VİBRATING GRIZZLY IZGARALI BESLEYİCİLER FEEDERS



Izgaralı olarak dizayn edilmiş olan titreşimli besleyiciler, haznesine dökülen malzemeyi primer kırıcıya düzenli olarak besler. Ayarlanabilir izgaralar sayesinde beslenen malzeme içindeki toprak ve diğer ince malzemeler proses dışına atılabilir veya By-Pass edilebilir. Elektrikli, vurma gücü ayarlanabilen vibromotor çifti ile çalışan besleyici şase üzerine ağır tip helisel yaylar ile oturmaktadır.

The feeders which are designed with grizzly bars feed the material filled in its hopper to the primary crusher. The soil and other fine impurities can be separated and removed from the process by the mean of adjustable grizzly bars or can be By-Passed to maximize the Capacity. The feeders are supported on the main chassis by heavy duty suspension springs and they are Driven by a couple of external electrical vibrators which their centrifugal force is adjustable by its adjustable eccentric Weights.

Dimensions



## GENEL ÖZELLİKLER

- Montaj kolaylığı.
- Çalıştırma ve bakım kolaylığı.
- Vurma kuvveti kolay ayarlanabilen harici elektrikli vibromotorlar ile çalışır.
- Açıklığı kolay ayarlanabilen döküm izgaralar.
- Büyük hazne hacmi

## GENERAL FEATURES

- Ease of installation.
- Ease of operation and maintenance.
- Driven by external electrical vibrators which their centrifugal force is adjustable.
- Adjustable grizzly bars.
- High hopper volume.

MODEL			EG 06	EG 10	EG 09	EG 13	EG 18
Kapasite	Capacity	t/h	50 - 90	70 - 210	150 - 350	250 - 450	400 - 1000
Hazne Hacmi	Hopper's Volume	m <sup>3</sup>	10	20	35	40	55
Besleyici Geniřliđi (Wf)	Feeder's Width (WF)	mm	600	950	1.200	1.350	1.800
Besleyici Boyu (Lf)	Feeder's Length (LF)	mm	3.000	4.000	5.000	5.000	6.000
Motor Gücü	Drive Motor	kW	2 X 2,5	2 X 4	2 X 7,5	2 X 9,8	2 X 15
Ađırlık	Weight	kg	9.450	11.500	18.000	19.300	25.000
L Ölçüsü	L Dimension	mm	4.600	5.700	6.750	6.700	7.750
W Ölçüsü	W Dimension	mm	3.250	3.600	3.850	4.000	5.000
H Ölçüsü	H Dimension	mm	4.200	4.600	5.050	5.700	6.250

# ÇENELİ KIRICILAR

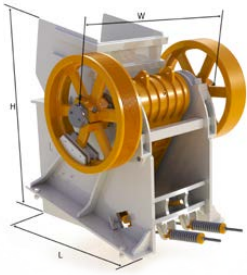
# JAW CRUSHERS



Çoğunlukla primer kırıcı olarak kullanılan EJ serisi bu kırıcılar egzantrik mil mekanizması sayesinde malzemeyi sıkıştırarak basınç ile kırarlar. Bu kırıcılardan ince ürün alınmaz. Çıkış ağzı ayarlanabilen bu kırıcılar, motordan kayış-kasnak aktarmalı olarak çalışırlar.

EJ series jaw crushers are mostly used as a primary crusher and they are compressive crushers. They crush the materials while compressing it by the mean of its eccentric shaft. It can not be obtained fine products from this crushers and the Discharge Opening's setting can be adjusted. These crusher are Driven by an electrical motor via V-belt and pulley.

Dimensions



## GENEL ÖZELLİKLER

- Montaj kolaylığı.
- Çalıştırma ve bakım kolaylığı.
- Yüksek performans ve verimlilik.
- El pompası yardımı ile kolay ayarlanabilen çıkış ağzı

## GENERAL FEATURES

- Ease of installation.
- Ease of operation and maintenance.
- High performance and efficiency.
- Adjustable Discharge Opening by manual operated hydraulic pump.

MODEL			EJ 02	EJ 03	EJ 07	EJ 11	EJ14	EJ 04	EJ12
Kapasite	Capacity	t/h	50 - 90	80 - 180	150 - 320	250 - 500	300 - 625	10 - 60	40 - 120
Besleme Ağzı	Feeding Opening	mm	610 X 380	900 X 650	1100 X 850	1.250 X 1.000	1.400 X 1.100	900 X 200	1.100 X 350
Boşaltma Ağzı	Discharge Opening	mm	40 - 140	50 - 150	70 - 250	100 - 300	125 - 350	20 - 80	30 - 100
Motor Gücü	Drive Motor	kW	30	75	132	160	200	30	55
Ağırlık	Weight	kg	6.000	11.250	28.800	42.750	46.200	5.750	10.800
L Ölçüsü	L Dimension	mm	1.470	2.050	2.650	3.000	3.000	1.340	1.700
W Ölçüsü	W Dimension	mm	1.580	2.050	2.750	3.000	3.090	1.850	2.250
H Ölçüsü	H Dimension	mm	1.660	2.200	2.850	3.800	3.800	1.500	1.950

# PRİMER DARBELİ KIRICILAR

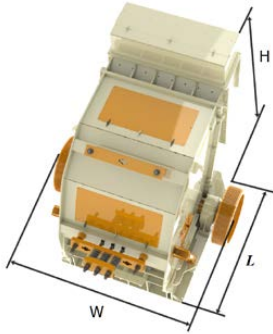
# PRIMARY IMPACT CRUSHERS



EP serisi primer darbeleri kırıcılar, yumuşak veya orta sertlikteki aşındırıcı olmayan malzemelerin kırılmasında primer kırıcı olarak kullanılırlar. Ayarlanabilir pandülleri sayesinde kırıcıdan çıkan ürün ölçüsü bir noktaya kadar kontrol edilebilir. bir kaç farklı ebatla üretilen bu kırıcılar motordan kayış-kasnak aktarmalı olarak çalışırlar.

The EP series primary impact crushers are used as a primary crusher to crush soft or medium hard and non abrasive materials. The Dimension of final crushed product can be somewhat controlled. These crusher which are produced in several different sizes are Driven by an electrical motor via V-belt and pulley.

Dimensions



## GENEL ÖZELLİKLER

- Montaj kolaylığı.
- \* Çalıştırma ve bakım kolaylığı.
- \* Yüksek kapasite ve performans.
- \* Aşınmaya dayanıklı yüksek mangan alaşımli paletler.
- \* Hidrolik sistem yardımı ile açılan üst gövde sayesinde makina içine kolay, hızlı ve güvenli erişim.
- \* Hidrolik sistem yardımı ile kolay ayarlanabilen pandüller.

## GENERAL FEATURES

- Ease of installation.
- \* Ease of operation and maintenance.
- \* High Capacity and performance.
- \* Wear resistant high manganese alloyed hammers.
- \* Easy access to the inside of the crusher by hydraulically operated door assembly.
- \* Easy adjustment of breaking plates by hydraulically operated system.

MODEL			EP 01	EP 02	EP 03
Kapasite	Capacity	t/h	300 - 600	200 - 400	450 - 1000
Rotor Ölçüleri	Rotor Dimensions	mm	Ø1.400X1500	Ø1.400X1250	Ø1.600X2.000
Motor Gücü	Drive Motor	kW	250	200	400
Ağırlık	Weight	kg	28.500	23.000	45.000
L Ölçüsü	L Dimension	mm	4.075	3.850	5.000
W Ölçüsü	W Dimension	mm	3.000	2.640	3.400
H Ölçüsü	H Dimension	mm	3.600	3.680	5.200

# SEKONDER DARBELİ KIRICILAR

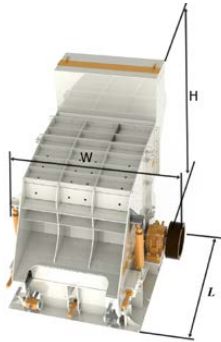
# SECONDARY IMPACT CRUSHERS



ES serisi sekonder darbelerli kırıcılar, sert ve orta sertlikteki aşındırıcı malzemelerin kırılmasında kullanılmak üzere özel olarak dizayn edilmiştir. Yüksek krom alaşımlı palet ve karşı kırma çubukları ile aşındırıcı ve sert malzemelerin kırılmasında konvansiyonel kırıcılara göre daha yüksek performans göstermektedir. Ayarlanabilir karşı kırma konsolları sayesinde kırıcıdan çıkan ürün ölçüsü bir noktaya kadar kontrol edilebilir. Farklı ebatlarda üretilen bu kırıcılar motordan kayış-kasnak aktarmalı olarak çalışırlar.

ES series secondary impact crushers are designed specially to be used in crushing medium hard or hard and abrasive materials. These crushers are much more successful in crushing the hard and abrasive materials than the conventional impactors by the mean of high chrome alloyed hammers and breaking bars. The Dimension of final crushed product can be somewhat controlled by mean of the adjustable braking bars. These crusher which are produced in several different sizes are Driven by an electrical motor via V-belt and pulley.

Dimensions



## GENEL ÖZELLİKLER

- Montaj kolaylığı.
- Çalıştırma ve bakım kolaylığı.
- Yüksek kapasite ve performans.
- Aşınmaya dayanıklı yüksek krom alaşımı paletler.
- Aşınmaya dayanıklı yüksek krom alaşımı karşı kırma çubukları.
- Hidrolik sistem yardımı ile açılan üst gövde sayesinde makina içine kolay, hızlı ve güvenli erişim.
- Hidrolik sistem yardımı ile kolay ayarlanabilen karşı kırma çubukları.

## GENERAL FEATURES

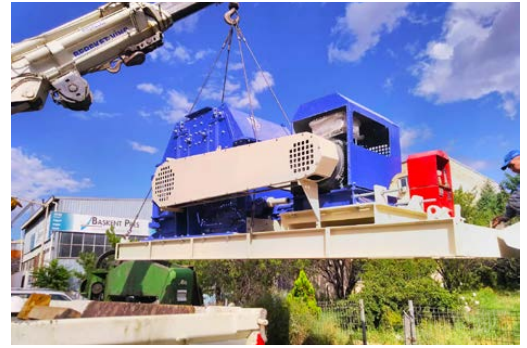
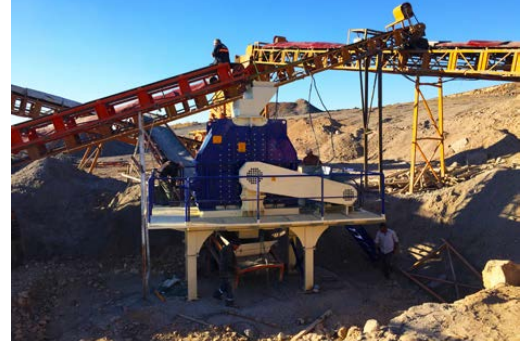
- Ease of installation.
- Ease of operation and maintenance.
- High Capacity and performance.
- Wear resistant high chrome alloyed hammers.
- Wear resistant high chrome alloyed breaking bars.
- Easy, fast and safe access to the inside of the crusher by hydraulically operated door assembly.
- Easy adjustment of breaking plates by hydraulically operated system.

MODEL			ES 01	ES 02	ES 03
Kapasite	Capacity	t/h	100-180	140-220	180-320
Rotor Ölçüleri	Rotor Dimensions	mm	Ø1.120X1.000	Ø1.120X1.250	Ø1.120X1.500
Motor Gücü	Drive Motor	kW	160	200	250
Ağırlık	Weight	kg	17.000	19.000	21.000
L Ölçüsü	L Dimension	mm	3.500	3.500	3.500
W Ölçüsü	W Dimension	mm	2.000	2.300	2.550
H Ölçüsü	H Dimension	mm	3.070	3.070	3.070



# TERSİYER DARBELİ KIRICILAR

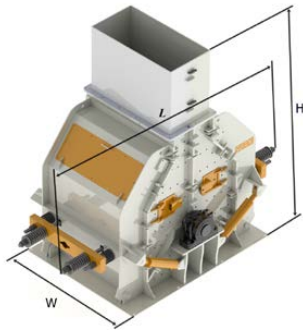
# TERTIARY IMPACT CRUSHERS



ET serisi tersiyer darbeleri kırıcılar, yumuşak ve orta sertlikteki malzemelerin geri dönüşlerinin üçüncü aşama olarak kırılmasında ve yüksek oranda kum elde etmek için kullanılırlar. Özel olarak dizayn edilmiş olan iç yapısı sayesinde diğer darbeleri kırıcılara göre daha yüksek oranlarda ince malzeme verirler. Ayarlanabilir karşı kırma konsolları sayesinde kırıcıdan çıkan ürün ölçüsü bir noktaya kadar kontrol edilebilir. Farklı ebatlarda üretilen bu kırıcılar motordan kayış-kasnak aktarmalı olarak çalışırlar.

ET series tertiary impact crushers are used in crushing the return of the soft and medium hard materials as a third crushing stage and to obtain high ratio of crushed sand. Due to its specially designed inside geometry they produce much more percentage of fine product comparing with other impactors. The Dimension of final crushed product can be somewhat controlled by mean of the adjustable braking bars. These crusher which are produced in several different sizes are Driven by an electrical motor via V-belt and pulley.

Dimensions



## GENEL ÖZELLİKLER

- Montaj kolaylığı.
- Çalıştırma ve bakım kolaylığı.
- Yüksek kapasite ve performans.
- Yüksek kaliteli mangan alaşımı paletler.
- Mangan alaşımli kolay değişebilen karşı kırma çubukları.
- Hidrolik sistem yardımı ile açılan üst gövde sayesinde makina içine kolay, hızlı ve güvenli erişim.

## GENERAL FEATURES

- Ease of installation.
- Ease of operation and maintenance.
- High Capacity and performance.
- High quality manganese alloyed hammers.
- Easy replacable manganese alloyed breaking bars.
- Easy, fast and safe acces to the inside of the crusher by hydraulically operated door assembly.

MODEL			ET 01	ET 02	ET 03
Kapasite	Capacity	t/h	100-150	125-200	150-250
Rotor Ölçüleri	Rotor Dimensions	mm	Ø1.120X1.000	Ø1.120X1.250	Ø1.120X1.500
Motor Gücü	Drive Motor	kW	160	200	250
Ağırlık	Weight	kg	14.500	16.250	17.750
L Ölçüsü	L Dimension	mm	2.600	2.600	2.600
W Ölçüsü	W Dimension	mm	1.950	2.280	2.580
H Ölçüsü	H Dimension	mm	2.650	2.650	2.650

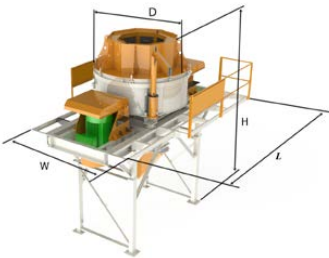
# DİK MİLLİ DARBELİ *VERTICAL SHAFT* KIRICILAR *IMPACT CRUSHERS*



EV serisi dik milli kırıcılar, bazalt ve dere malzemesi gibi sert ve aşındırıcı malzemelerin kırılmasında ikinci veya üçüncü kırma aşamasında kullanılırlar. Düşük işletme maliyetleri sayesinde sert ve aşındırıcı malzemelerin kırılmasında diğer kırıcılara göre çok daha uygun bulunmaktadır. Bu kırıcılara beslenen malzemenin bir kısmı rotora girerken bir kısmı da pencerelerden akarak rotorun dışına dökülür, rotora giren malzemeler rotorun merkezkaç kuvvetiyle yüksek hızda fırlatmasıyla rotor dışına dökülen malzemeye havada çarparak kırma işlemi gerçekleşir. Farklı ebatlarda üretilen bu kırıcılar motordan kayış-kasnak aktarmalı olarak çalışırlar.

EV series vertical shaft impactors (VSI) are used as a second and third crushing stages for hard and abbrasive materials such as basalt and river gravel. Because of their low operation costs, they are more suitable for crushing the hard and abbrasive materials than other crushers. While some of the material fed to the crusher entering the rotor, the remaining flow from the windows and is poured around the rotor, the part which entered the rotor is thrown out by the centrifugal force of the rotor with high speed and meeting the part which is poured around the rotor, Thus, the crushing occur when the part leaving the rotor meats and crushes the part poured around the rotor. These crusher which are produced in several different sizes are Driven by an electrical motor via V-belt and pulley.

Dimensions



## GENEL ÖZELLİKLER

- Montaj kolaylığı.
- Çalıştırma ve bakım kolaylığı.
- Yüksek kapasite ve performans.
- Aşınmaya dayanıklı tungsten carbide uçlar.
- Yüksek performanslı ağır tip rulmanlarla yataklanmış ana mil.

## GENERAL FEATURES

- Ease of installation.
- Ease of operation and maintenance.
- High Capacity and performance.
- Wear resistant tungsten carbide tips.
- High performance and with heavy duty bearings supported main shaft.

MODEL			EV 750	EV 850	EV 950
Kapasite	Capacity	t/h	50-150	125-300	200-450
Rotor Çapı	Rotor Diameter	mm	Ø750	Ø850	Ø950
Max. Besleme Ebadı	Max. Feeding Dimension	mm	40	40	50
Motor Gücü	Drive Motor	kW	75-132	135-200	200-500
Ağırlık	Weight	kg	9.750	12.000	14.750
Ød Ölçüsü	Ød Dimension	mm	2.000	2.300	2.400
L Ölçüsü	L Dimension	mm	4.500	5.100	5.500
W Ölçüsü	W Dimension	mm	3.000	3.500	3.750
H Ölçüsü	H Dimension	mm	4.750	4.900	5.080

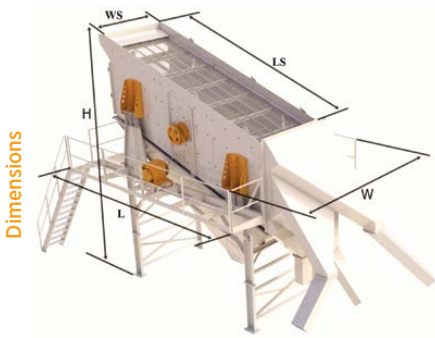
# TİTREŞİMLİ ELEKLER

# VIBRATING SCREENS



Bir kırma tesisinde kırıcıdan elde edilen kırılmış malzemeler bir karışım şeklinde elde edilir, EE serisi titreşimli elekler bu malzemeleri istenilen ölçülere yüksek verimlilikte ayırtmak için dizayn edilmiş eleklerdir. Vibrasyon ve eğimli yüzey ile gerçekleştirilen bu elemde vibrasyonun şiddeti elek gövdesine yataklanmış bir mil üzerindeki ayarlanabilen ağırlık çiftleri ile değiştirilebilmektedir. Farklı ebatlarda üretilen bu elekler motordan kayış-kasnak aktarmalı olarak çalışırlar.

In a crushing plant the final products are obtained as a mixture, EE series vibrating screens are designed to separate these products to the required sizes in high efficiency. The intensity of the vibration in these screens, which effects the separation by the inclined surface and vibration can be changed by the adjustable Weight couples mounted on rotating shaft held in the screen frame. These screens which are produced in several different sizes are Driven by an electrical motor via V-belt and pulley.



## GENEL ÖZELLİKLER

- Montaj kolaylığı.
- Çalıştırma ve bakım kolaylığı.
- Kolay ve basit tahrik sistemi.
- Kolay ayarlanabilen ağırlıklar ile vurma kuvvetini ayarlama.
- Kolay ve hızlı elek teli değişimi.

## GENERAL FEATURES

- Ease of installation.
- Ease of operation and maintenance.
- Easy and simple driving system.
- Adjustable vibration intensity by the easily adjustable Weight couples.
- Easy and fast changing of screening media.

MODEL			EE 1030	EE 1240	EE 1650	EE 2050	EE 2060	EE 2070	EE 2470	EE 2480
Elek Genişliği ( Ws )	Screen Width ( Ws )	mm	1.000	1.200	1.600	2.000	2.000	2.000	2.400	2.400
Elek Uzunluğu ( Ls )	Screen Length ( Ls )	mm	3.000	4.000	5.000	5.000	6.000	7.000	7.000	8.000
Eleme Alanı	Screening Area	m <sup>2</sup>	3	4,8	8	10	12	14	16,8	19,2
Motor Gücü	Drive Motor	kW	5,5	7,5	11	18,5	22	30	2X18,5	2X22
Ağırlık	Weight	kg	3.200	5.700	8.400	11.800	14.500	15.750	18.300	20.700
L Ölçüsü	L Dimension	mm	4.500	5.750	7.450	8.250	8.500	9.500	10.700	11.800
W Ölçüsü	W Dimension	mm	2.580	2.950	4.170	4.550	4.550	4.550	4.950	4.950
H Ölçüsü	H Dimension	mm	4.250	4.700	5.950	6.200	6.750	7.350	7.350	7.450

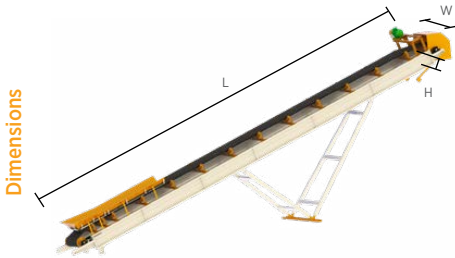
# BANTLI KONVEYÖRLER

# BELT CONVEYORS



Modüler olarak dizayn edilen EB serisi bantlı konveyörler tesis içinde malzemelerin bir işlemden diğerine taşınmasında ve nihai ürünün stoklanmasında kullanılırlar. Taşınacak malzeme kapasitesine göre farklı enlerde ve gerekli boylarda imal edilirler. Bantlı konveyörler elektrik motorundan kayış-kasnak aktarmalı tambur miline direk bağlanan redüktör ile çalışırlar.

EB series belt conveyors which have a modular design are used to move the materials from a process to another in the crushing plant and for the stockpiling of the final products. They are produced in different Widths depending on the Capacity and in different lengths as required. The belt conveyors are Driven by an electrical motor and shaft mounted reducer gearbox via V-belt and pulley.



## GENEL ÖZELLİKLER

- Montaj kolaylığı.
- Çalıştırma ve bakım kolaylığı.
- Kolay ve basit tahrik sistemi.
- Kolay lastik değiştirme imkanı.

## GENERAL FEATURES

- Ease of installation.
- Ease of operation and maintenance.
- Easy and simple driving system.
- Possibility of easy belt changing.

MODEL			EB 06	EB 08	EB 10	EB 12
Bant Eni	<i>Belt Width</i>	mm	600	800	1.000	1.200
Kapasite	<i>Capacity</i>	t/h	125	220	450	650
W Ölçüsü	<i>W Dimension</i>	mm	950	1.150	1.350	1.550
H Ölçüsü	<i>H Dimension</i>	mm	420	420	420	420

# BESLEYİCİ BUNKERLER

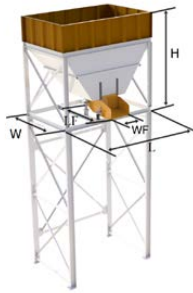
# HOPPER AND FEEDERS



EH serisi titreşimli besleyiciler, sekonder kırıcıları, tersiyer kırıcıları veya elekleri düzenli olarak beslemek için tasarlanmıştır ve kompansatör olarak çalışırlar. Bir hazne ve altına yerleştirilmiş titreşimli bir besleyiciden oluşur. Titreşimli besleyici ana şasi üzerinde ağır hizmet tipi süspansiyon yayları ile desteklenir ve malzemeyi ayarlanabilir bir vibromotorla titreterek besler. Malzeme kapasitesine, malzeme cinsine ve besleme yüksekliğine göre çeşitli hacim ve yüksekliklerde ayaklı olarak imal edilebilir.

EH series vibrating feeders are designed to feed secondary crushers, tertiary crushers or screens regularly and they work as compensator. They consist of a hopper and a vibrating feeder placed underneath. The vibrating feeder is supported on the main chassis by heavy duty suspension springs and feeds the material by vibrating with an adjustable vibromotor. Depending on the material capacity, material type and feed height to be fed, it can be manufactured with legs at various heights and volumes.

Dimensions



## GENEL ÖZELLİKLER

- Montaj kolaylığı.
- Çalıştırma ve bakım kolaylığı.
- Kolay ve basit tahrik sistemi.
- Aşınmalara karşı aşınma sacı ile kaplanmış besleyici teknesi.

## GENERAL FEATURES

- Ease of installation.
- Ease of operation and maintenance.
- Easy and simple driving system.
- Easy replacement of rubber wear

MODEL			EFH 0610	EFH 0615	EFH 0625	EFH 0820	EFH 1025
Besleyici Genişliği (Wf )	Feeder's Width (Wf)	mm	650	650	650	800	1.000
Besleyici Uzunluğu (Lf )	Feeder's Length (Lf)	mm	1.200	1.200	1.200	1.600	2.000
Hazne Hacmi	Hopper's Volume	m <sup>3</sup>	10	15	25	20	25
Kapasite	Capacity	t/h	100 - 220	100 - 220	100 - 220	150 - 250	200 - 300
Motor Gücü	Drive Motor	kW	1,5	1,5	1,5	2 X 1,5	2 X 2,2
Ağırlık	Weight	kg	1.600	2.200	2.400	2.600	3.300
H Ölçüsü	H Dimension	mm	2.280	4.000	4.200	4.680	4.800
L Ölçüsü	L Dimension	mm	2.120	2.120	2.220	2.320	2.320
W Ölçüsü	W Dimension	mm	3.200	3.200	3.420	3.420	3.800

# BANTLI BESLEYİCİLER

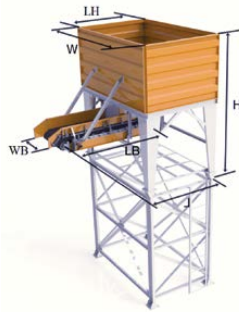
# BELT FEEDERS



EBH serisi bantlı besleyiciler, düzenli besleme ihtiyacı olan yerlerde sekonder kırıcıları, tersiyer kırıcıları veya elekleri beslemek için tasarlanmış besleyicilerdir. Malzemenin stoklanmasını sağlayan bir hazne ve altına yerleştirilmiş bantlı konveyörden oluşurlar. Bantlı besleyici bir motor sürücüsü sayesinde motorun istenen hızda çalışmasıyla malzemeyi istenilen miktarda besler. Beslenecek malzeme kapasitesine, malzeme tipine ve besleme yüksekliğine göre çeşitli ebatlarda imal edilirler. Kullanılacak yerin yüksekliğine göre ayaksız veya çeşitli yüksekliklerde ayaklı olarak imal edilebilir.

The EBH series belt feeders are feeders designed to feed secondary crushers, tertiary crushers or screens where there is a need for regular feeding. They consist of a reservoir and a belt conveyor placed underneath. The belt feeder feeds the required amount of material by operating the motor at different speeds via a motor driver. They are manufactured in various sizes according to material capacity, material type and feeding height. Depending on the height of the place to be used, they can be produced with legs at various heights or without legs.

Dimensions



## GENEL ÖZELLİKLER

- Montaj kolaylığı.
- Çalıştırma kolaylığı.
- Kolay ve basit tahrik sistemi.
- Haznede oluşan stonebox sayesinde minimum aşınma.

## GENERAL FEATURES

- Ease of installation
- Ease of operation and maintenance.
- Easy and simple driving system.
- Easy replacement of rubber wear shoes.

MODEL			EBH 0810	EBH 1015	EBH 1220
Bant Geniřliđi ( Wb )	Belt Width ( Wb )	mm	800	1.000	1.200
Bant Uzunluđu ( Lb )	Belt Length ( Lb )	mm	2.500	2.500	2.500
Hazne Hacmi	Hopper's Volume	m <sup>3</sup>	10	15	20
Kapasite	Capacity	t/h	150-250	175-300	200-350
Motor Gücü	Drive Motor	kW	3	4	5,5
Ađırlık	Weight	kg	4.000	4.700	5.200
H Ölçüsü	H Dimension	mm	3.700	4.400	5.200
L Ölçüsü	L Dimension	mm	4.220	4.220	4.220
W Ölçüsü	W Dimension	mm	3.450	3.450	3.450

# STOK BUNKERLERİ

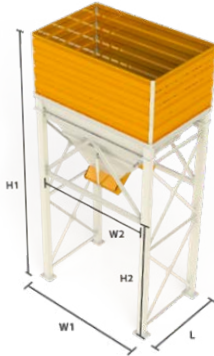
# PRODUCT HOPPERS



EH serisi stok bunkerleri, tesisten elde edilen ürünlerin direk kamyon üzerine istiflenmesini sağlamak için tasarlanmıştır. Malzemenin stok edilmesini sağlayan bir hazne ve pnömatik pistonlar ile açılıp kapanan kapak sisteminden oluşmaktadır. İsteğe göre farklı hacim ve ebatlarda imal edilebilir.

EH series witch are obtained from the stock bunkers facilities directly designed for stocking to over the trucks.To formed stocking material is afforded by Opening and closing receptable and pneumatic pistons. It can be produced according to their volumes and Dimensions.

Dimensions



## GENEL ÖZELLİKLER

- Montaj kolaylığı.
- Çalıştırma ve bakım kolaylığı.
- Kolay ve basit tahrik sistemi.
- Tıkanmaya karşı vibromotor.
- Pnömatik pistonlar

## GENERAL FEATURES

- Ease of installation.
- Ease of operation and maintenance.
- Easy and simple Drive system
- Vibromotor against blockage.
- Pneumatic pistons.

MODEL			EH 25	EH 45	EH 75	EH 100
Hazne Hacmi	Hopper's Volume	m <sup>3</sup>	25	45	75	100
Boşaltma Ağız Ölçüleri	Discharge Opening Dimensions	mm	2X300X1.000	2X500X1.000	2X500X1.200	2X500X1.300
H1 Ölçüsü	H1 Dimension	mm	7.780	8.120	9.000	9.000
L Ölçüsü	L Dimension	mm	2.470	4.550	5.050	5.050
W1 Ölçüsü	W1 Dimension	mm	3.920	4.350	4.850	5.050
H2 Ölçüsü	H2 Dimension	mm	3.680	3.680	3.680	3.680
W2 Ölçüsü	W2 Dimension	mm	3.320	3.550	4.050	4.800

# YIKAMA HELEZONLARI

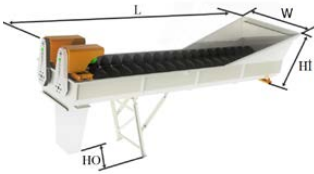
# SCREW CLASSIFIERS



Farklı ebatlarda ve tek helisli veya çift helisli seçeneklerde üretilen helezon yıkayıcılarımız yıkama işleminden gelen su-kum karışımı veya yıkanan kumun sudan ayrıştırılması amacıyla kullanılan suzuzlandırma ekipmanıdır. Helezona boşalan karışımın içindeki kum tabana çökerek helisler ile yukarı çekilir ve boşaltma olduğundan dışarı atılır, su ise özel savaklarından akarak boşaltma kanalından çöktürme havuzuna veya sistem dışına atılır. Motorlu redüktör ile zincir-dişli aktarmalı tahrik edilen helezonlarımızın helisleri değiştirilebilir kauçuk astar ile kaplanır.

The screw classifiers which are produced in various Dimensions and in single or twin screw configurations are dewatering equipments used for separating the sand and water from the mixture of sand-water obtained in the washing process. The sand is precipitated down and pulled to the Discharge chute and removed out of the classifier by the spiral screws, and the water is flowed through its special sluices and drained to the precipitation pool or out of process. These classifiers which are Driven by geared motors via chain and gears are equipped with replaceable rubber wear shoes.

Dimensions



## GENEL ÖZELLİKLER

- Montaj kolaylığı.
- Çalıştırma ve bakım kolaylığı.
- Kolay ve basit tahrik sistemi.
- Kolay değiştirilebilir kauçuk helis astarı.

## GENERAL FEATURES

- Ease of installation.
- Ease of operation and maintenance.
- Easy and simple driving system.
- Easy replacement of rubber wear shoes.

MODEL			EC 0501	EC 0601	EC 0801	EC 0502	EC 0602	EC 0802
Helis Çapı	Helix Diameter	mm	Ø500	Ø600	Ø800	Ø500	Ø600	Ø800
Kapasite	Capacity	m <sup>3</sup> /h	13-20	19-30	30-55	26-40	38-57	57-77
Motor Gücü	Drive Motor	kW	4	5,5	11	2X4	2X5,5	2X11
Uzunluk	Length	mm	5.000	6.000	8.000	5.000	6.000	8.000
Ağırlık	Weight	kg	1.600	2.500	4.600	2.800	5.250	7.750
Hi Ölçüsü	Hi Dimension	mm	1.350	1.500	1.700	1.350	1.500	1.700
Ho Ölçüsü	Ho Dimension	mm	1.200	1.500	2.100	1.200	1.500	2.100
L Ölçüsü	L Dimension	mm	5.300	6.300	8.500	5.300	6.300	8.500
W Ölçüsü	W Dimension	mm	1.420	1.520	1.750	2.050	2.250	2.750



# SUSUZLANDIRMA ELEKLERİ

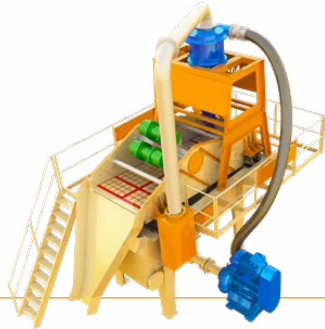
# DEWATERING SCREENS



EDS serisi susuzlandırma elekleri, yıkanmış malzemelerin çok ince partiküller de dahil olmak üzere sudan ayırarak susuzlandırma amaçlı özel olarak dizayn edilmişlerdir. Kullanılan suyu geri kazanmak ve prosesin sonunda spesifikasyonlara uygun, depolanması kolay kurulukta malzeme elde edilmek için en uygun çözüm susuzlandırma elekleridir. Tesisten gelen su ve kum karışımı olan sulu hamur şeklindeki malzeme pompalama yardımı ile hidrosiklona gönderilir ve merkezkaç kuvveti ile oluşan girdap sayesinde susuzlandırma eleğine gönderilir. Son olarak susuzlandırma eleğinde poliüretan panellerden vibrasyon yardımı ile su ve kum ayrıştırılarak kek adı verilen kuru malzeme elde edilir.

EDS series of dewatering screens washed materials are very fine particulars including from the separated water and has produced by a dewatering special design. The optional solution for dewatering screens are used water to take it back and at the end of the process and storing the dry material to obtain. The water coming from the facility and composed sand, batter material pumping aid are send to cyclones and swirl to centre force through dewatering screens. Finally with the help of vibration sand and water is decomposed from the dewatering screens of polyurethane panels you get dried materials. We can called the material name of cake.

Dimensions



## GENEL ÖZELLİKLER

- Montaj kolaylığı.
- Çalıştırma ve bakım kolaylığı.
- Yatırım ve işletme maliyetleri düşüklüğü.
- Yüksek kapasite ve verimlilik ile çalışması.

## GENERAL FEATURES

- Ease of installation.
- Ease of operation and maintenance.
- Low investment and operating costs.
- High Capacity and efficiency

MODEL			EDS1230	EDS1635	EDS2040
Kapasite	Capacity	t/h	50-70	80-100	110-140
Elek Ebadı	Screen Dimensions	mm	1.200X3.000	1.600X3.500	2.000X4.000
Elek Motor Gücü	Screen Motor	kW	2X4	2X7,5	2X9,8
Pompa Motor Gücü	Pompage Motor	kW	45	55	75
Hidrosiklon Çapı	Hydrocyclone Dimension	mm	Ø500	Ø660	Ø840

# KUMANDA KABİNLERİ

# CONTROL CABINS



Tesisin tamamının kumanda edildiği ve pano ile piyano tipi kumanda masasının içinde bulunduğu izolasyonlu ve klimalı prefabrik kabindir. Kabin içindeki pano, ana şalter ve diğer elektrik şalt malzemelerini içermektedir. Her tesise özel imal edilmektedir. Kırıcılar için Yıldız-Üçgen kalkış veya yumuşak geçiş sistemi, diğer makineler için direk kalkış sistemi uygulanır. Gerekli görüldüğü takdirde frekans konvertörü kullanılabilir.

The isolated and air conditioned cabin, which includes control panel and piano command table allows to control whole the plant. The control panel includes the main power switch and other electrical command devices. The control system is produced specific for every plant. Soft - Starter or Star / Delta start system is used for crushers and delta start for other equipments. In case of need a frequency converter can be used.

Dimensions

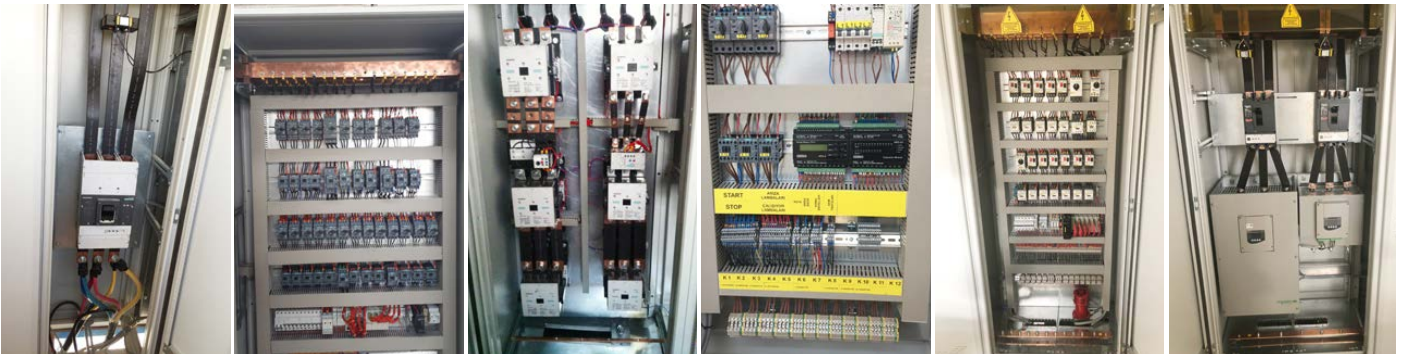


## GENEL ÖZELLİKLER

- Bakım kolaylığı.
- Kolay, pratik çalıştırma ve kumanda imkanı.
- Acil durumlarda güvenilir sistem.

## GENERAL FEATURES

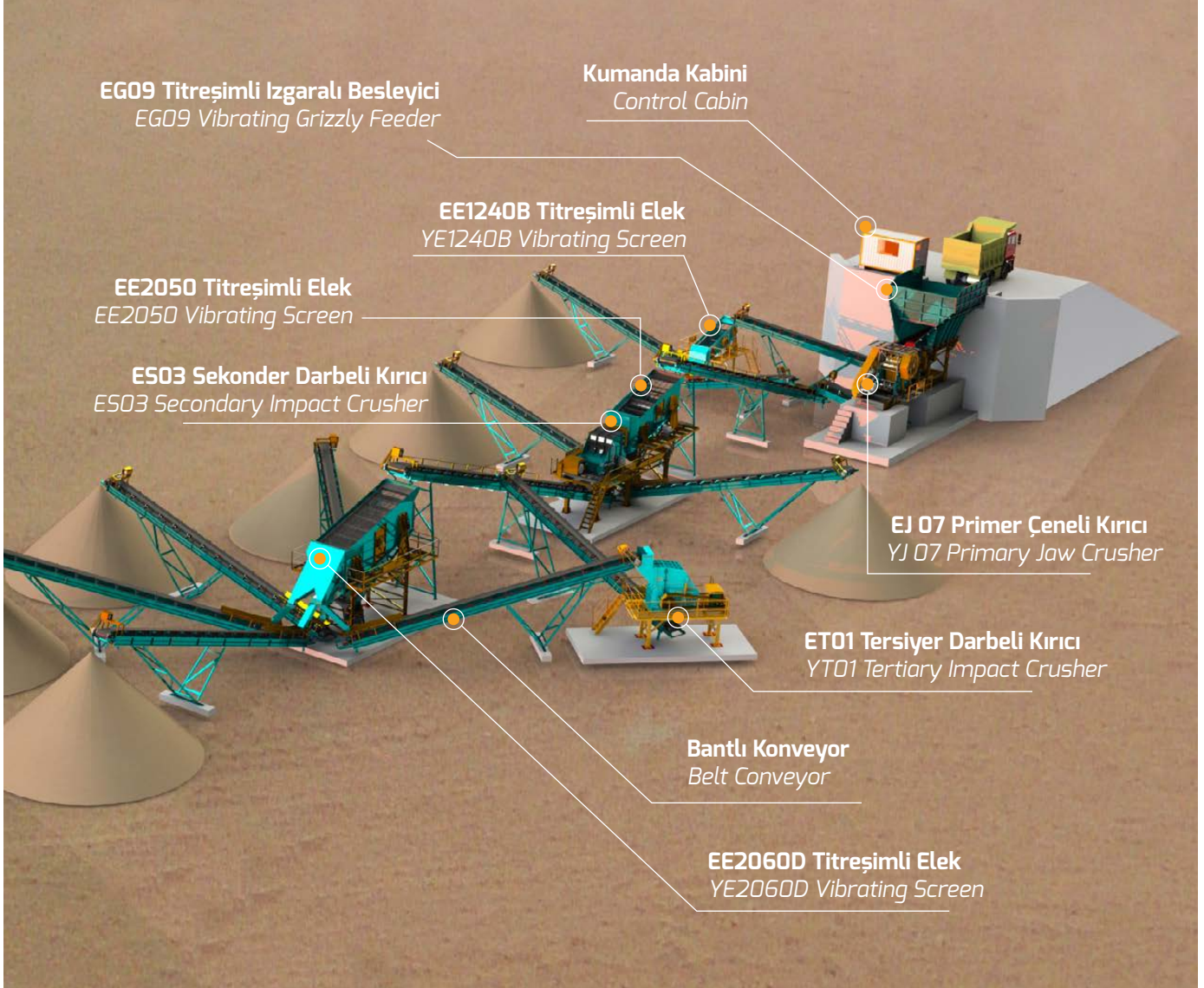
- Ease of maintenance.
- Easy, practical operation and control.
- Reliable system in case of emergency



# TESİSLER PLANTS

250 – 300 Ton / Saat Sabit Kırma ve Eleme Tesisi

250 – 300 Tons / Hour Stationary Crushing and Screening Plant



**DİK MİLLİ KIRICILAR**



Bottom Abrasion Plate  
**Alt Aşınma Plakası**



Upper Abrasion Plate  
**Üst Aşınma Plakası**



Transition Abrasion Plate (Outer)  
**Geçiş Bölümü Aşınma Plakası (Dış)**



Distributor Plate  
**Dağıtıcı Plaka**



Feeding Tube  
**Besleme Tüpü**



Feed Eye Ring  
**Besleme Gözü Halkası**

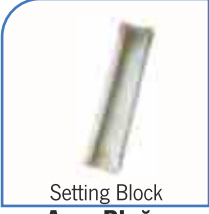


Transition Abrasion Plate (Middle)  
**Geçiş Bölümü Aşınma Plakası (Orta)**



Diamond Cutting Tip  
**Kırıcı Uç**

**ÇENELİ KIRICILAR**



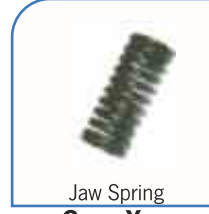
Setting Block  
**Ayar Bloğu**



Jaw Wedge  
**Çene Kaması**



Jaw Cleat  
**Çene Takozu**



Jaw Spring  
**Çene Yayı**



Safety Plate  
**Emniyet Plakası**



Safety Plate Bearing  
**Emniyet Plakası Yuvası**



Stationary and Movable Jaw  
**Sabit ve Hareketli Çene**



Side Primer Plates  
**Yan Astar Plakaları**



Spring Juncture Set  
**Yay Mafsalı Takımı**

**DARBELİ KIRICILAR**



Bottom Impact Plate  
**Alt Çarpma Plakası**



Opposite Impact Plate  
**Karşı Çarpma Plakası**



Crusher Plate  
**Kırıcı Palet**



Palet Cap  
**Palet Kepi**



Ceiling Primer  
**Tavan Astarı**



Router Primer  
**Yönlendirici Astar**



Side Primer Plate  
**Yan Astar Plakası**

## YEDEK PARÇALAR

Spare Parts

### TERSİYER KIRICILAR



Smooth Jaw  
**Düz Çene**



Grab Jaw  
**Tırnaklı Çene**



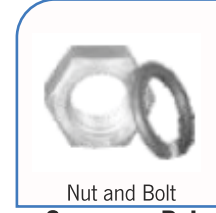
Crusher Palette  
**Kırıcı Plaka**



Palette Tightening Bolt  
**Palet Sıkma Cıvatası**



Prismatic Bolt  
**Prizmatik Cıvata**



Nut and Bolt  
**Somun ve Pul**

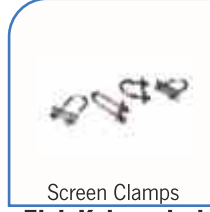
### TİTREŞİMLİ ELEKLER



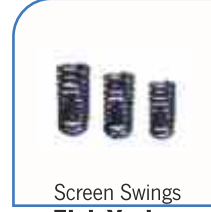
Spring Tension Bolts  
**Elek Gergi Kolları**



Spring Tension and  
Crusher Safety Bolts  
**Elek Gergi ve Kırıcı  
Emniyet Cıvatası**



Screen Clamps  
**Elek Kelepçeleri**



Screen Swings  
**Elek Yayıları**



Screen Bearing  
**Elek Yatağı**



Screen "U" Shaped Cords  
**Elek U Fitilleri**



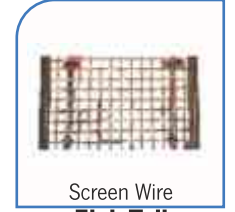
Screen "T" Shaped Cords  
**Elek T Fitilleri**



Screen Pulley  
**Elek Kasnağı**



Screen Cleats  
**Elek Takozları**



Screen Wire  
**Elek Teli**

### BANT KONVEYÖRLER



Reducer Pulley  
**Redüktör Kasnağı**



Rear Shaped Reducer  
**Armut Redüktör**



Conveyor Belt Roll  
**Bant Rulosu**



Belt Tension Driving Drum  
**Bant Gergi  
Tahrik Tamburu**



Impact Roll  
**Darbe Rulosu**



Belt Push Pins and  
Push Pin Keys  
**Bant Raptiye ve  
Anahtarı**



Conveyor Belt Roll  
**Bant Rulosu**



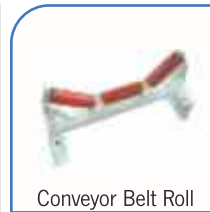
Drift Punch  
**Zimba**



Conveyor Belt Break  
**Bant Freni**



Station Traverse Group  
**Istasyon  
Travers Grubu**



Conveyor Belt Roll  
**Bant Rulosu**



Stationary  
**Istasyon**

### TERTIARY CRUSHERS

### VIBRATING SCREENS

### BELT CONVEYORS

# TESİSLER PLANTS

**450 – 500 Ton / Saat Sabit Kirma ve Eleme Tesisi**

*450 – 500 Tons / Hour Stationary Crushing and Screening Plant*





**TASARIM** *DESIGN*  
**ÜRETİM** *PRODUCTION*  
**KURULUM** *INSTALLATION*

**EYPO**

**EYPO MAKİNA SAN. ve TİC. LTD. ŞTİ**

Saray Mah. Keresteciler San. Sit.

3. Cad. No:54 06980

Kahramankazan / Ankara / TURKEY

T: 0530 834 15 35

E: info@eypomakina.com

W: www.eypomakina.com